

Vorbemerkungen Neubau Sanitäranlagen IghB

Auftraggeber

Der Auftraggeber ist die Interessengemeinschaft historische Baumaschinen e.V., vertreten durch den geschäftsführenden Vorstand, dieser vertreten durch den Vorsitzenden Stefan Materna
Postanschrift: Robert-Koch-Str. 4, 68753 Waghäusel

Lage der Baustelle

Die Baustelle befindet sich in 68753 Waghäusel, Triebstraße 34b

Vertragsgrundlage

Grundlage des Vertrags ist das BGB in allen Teilen.

Gewährleistung

Die Gewährleistungsdauer beginnt mit dem Tag der Abnahme und beträgt fünf Jahre. Die Abnahme muß vor Ort mit beiden Parteien erfolgen. Fiktive Abnahme ist ausgeschlossen. Es muß ein schriftliches Abnahmeprotokoll erstellt werden.

Preisstellung und Abrechnung

Die Preise verstehen sich frei Baustelle als fix und fertige Leistungen. Nicht ausgeschriebene Nebenleistungen sind in die Einheitspreise zu kalkulieren.

Strom, Wasser- und Abwasser werden vom Auftraggeber kostenfrei beigestellt.

Gerüste bis 3,0m Arbeitshöhe sind in die Leistungen als Nebenleistungen einzukalkulieren.

Das Angebot muß den Netto-Betrag ausgewiesene MwSt. und Brutto-Betrag enthalten.

Abschlagsrechnung für nachgewiesene abgeschlossene Leistungen sind möglich.

Rechnungsschluß ist der 18. eines Monats. Rechnungen, welche bis zu diesem Datum prüfbar eingereicht sind können innerhalb 14 Tage bezahlt werden.

Die Schlußrechnungen müssen prüfbar aufgestellt werden.

Angebotsstellung

Die Angebotsstellung hat nach den Ausschreibungen der entsprechenden Gewerken zu erfolgen. Sondervorschläge für günstigere Ausführung sind erwünscht und als separates Angebot zu erarbeiten.

Vor Angebotsabgabe ist eine Ortsbesichtigung zwingend erforderlich. Diese wird bei der Vergabe berücksichtigt. Angebotsabgabe schriftlich an:

Interessengemeinschaft historische Baumaschinen e.V.
c/o Stefan Materna
Robert-Koch-Str. 4
68753 Waghäusel

oder per mail an:

bau@ighb.de

Vorsitzender
Stefan Materna
Robert-Koch-Str. 4
68753 Waghäusel
Tel. 07254/74295

stellv. Vorsitzender
Ferdinand Zell
Alfred Delp-Str. 10
66346 Püttlingen
Tel. 06898/64868

Kassier
Wolf Spahlinger
Asterweg 18
70771 Leinfelden-Echterdingen
Tel 0711/7542499

Schriftführer
Matthias Rauch
Ziegelhüttenweg 25
60598 Frankfurt
Tel. 0174/4100234

Interessengemeinschaft historische Baumaschinen e.V.

Termine:

Veröffentlichung: 01.09.2022
Angebotsabgabe: 19.09.2022
Vergabe bis: 26.09.2022
Ausführungsbeginn: 04.10.2022
Ausführungsende: 30.11.2022



Vorsitzender
Stefan Materna
Robert-Koch-Str. 4
68753 Waghäusel
Tel. 07254/74295

stellv. Vorsitzender
Ferdinand Zell
Alfred Delp-Str. 10
66346 Püttlingen
Tel. 06898/64868

Kassier
Wolf Spahlinger
Asterweg 18
70771 Leinfelden-Echterdingen
Tel 0711/7542499

Schriftführer
Matthias Rauch
Ziegelhüttenweg 25
60598 Frankfurt
Tel. 0174/4100234

Vorbemerkung Elektro Abschnitt I

Die IghB plant den Neubau von Sanitärräume. Dabei müssen die Räume mit Elektroinstallation versehen werden. Die Leistungen sind als fertige, funktionsfähige Leistungen anzubieten. Installation mit NYM Kabel im Mauerwerk oder Trockenbau Wänden. Die Decken werden in Ortbeton ausgeführt. Im Beton sind die Kabel in FBY-EL-F oder FFKUS_EM-F zu verlegen. Alle Schalter, Steckdosen und Kabel sowie Sicherungsverteiler sollen als Unterputz-Installation ausgeführt werden. Schalterdosen und Hohlraumdosens sind Bestandteil des Angebots. Extra Abzweigdosen sind nicht zu verwenden. Kabelabzweige sollen in den Schalterdosen verklemmt werden (tiefe Schalterdosen, Schalterabzweigdosen) oder im Unterverteiler aufgeteilt werden. Für die Lampenauslässe im Ortbeton müssen Lampenauslassdosen verwendet werden. Die Position der Schalter, Steckdosen, Lampen und Geräte sind dem beiliegendem Plan zu entnehmen. Mitte des obersten Schalter vom fertigen Fußboden: 1,05m
Mitte der Steckdosen in Bodenhöhe vom Fertig-Fußboden: 0,3m
Alle andern Maße sind im Plan vorhanden.
Fabrikat Schalter und Steckdosen: Jung AS 500 WW



Vorsitzender
Stefan Materna
Robert-Koch-Str. 4
68753 Waghäusel
Tel. 07254/74295

stellv. Vorsitzender
Ferdinand Zell
Alfred Delp-Str. 10
66346 Püttlingen
Tel. 06898/64868

Kassier
Wolf Spahlinger
Asterweg 18
70771 Leinfelden-Echterdingen
Tel 0711/7542499

Schriftführer
Matthias Rauch
Ziegelhüttenweg 25
60598 Frankfurt
Tel. 0174/4100234

Interessengemeinschaft historische Baumaschinen e.V.

Leistungsverzeichnis

Im Umkleideraum sind folgende Arbeiten anzubieten:

Pos.1

Eine Ausschaltung mit 2 Brennstellen (in der Decke) und einer Steckdose in einer Zweier-Kombination, inclusive aller erforderlichen Kabel, Befestigungsmaterialien, Rohre und Zuleitungen liefern, installieren und elektrisch anschließen.

Angebotenes Produkt: _____
EP: GP:

Pos.2

Eine Steckdose inclusive aller erforderlichen Kabel, Befestigungsmaterialien, Rohre und Zuleitungen liefern, installieren und elektrisch anschließen.

Angebotenes Produkt: _____
EP: GP:

Pos.3

Eine Steckdose für den elektrischen Konvektor 2 KW mit eigener Absicherung inclusive aller erforderlichen Kabel, Befestigungsmaterialien, Rohre und Zuleitungen liefern, installieren und elektrisch anschließen.

Angebotenes Produkt: _____
EP: GP:

Pos.4

Ein Anschluss für einen Lüfter der mit dem Licht über ein Nachlaufrelais gekoppelt ist. Das Kabel zum Lüfter sollte min. 4 Adrig sein (um einen Lüfter mit integriertem Nachlaufrelais zu ermöglichen), inclusive aller erforderlichen Kabel, Befestigungsmaterialien, Rohre und Zuleitungen liefern, installieren und elektrisch anschließen.

Angebotenes Produkt: _____
EP: GP:

Im WC Herren sind folgende Arbeiten anzubieten:

Pos.5

Eine Ausschaltung mit 1 Brennstelle (in der Decke) und einer Steckdose in einer Zweier-Kombination, inclusive aller erforderlichen Kabel, Befestigungsmaterialien, Rohre und Zuleitungen liefern, installieren und elektrisch anschließen.

Angebotenes Produkt: _____
EP: GP:

Pos.6

Eine Steckdose in der Vorbauwand für den elektrischen Konvektor 1 KW mit eigener Absicherung inclusive aller erforderlichen Kabel, Befestigungsmaterialien, Rohre und Zuleitungen liefern, installieren und elektrisch anschließen.

Angebotenes Produkt: _____
EP: GP:

Pos.7

Ein Anschluss für einen Lüfter der mit dem Licht über ein Nachlaufrelais gekoppelt ist. Das Kabel zum Lüfter sollte min. 4 Adrig sein (um einen Lüfter mit integriertem Nachlaufrelais zu ermöglichen), inclusive aller erforderlichen Kabel, Befestigungsmaterialien, Rohre und Zuleitungen liefern, installieren und elektrisch anschließen.

Angebotenes Produkt: _____
EP: GP:

Im WC Damen sind folgende Arbeiten anzubieten:

Pos.8

Eine Ausschaltung mit 1 Brennstelle (in der Decke) und einer Steckdose in einer Zweier-Kombination, inclusive aller erforderlichen Kabel, Befestigungsmaterialien, Rohre und Zuleitungen liefern, installieren und elektrisch anschließen.

Angebotenes Produkt: _____
EP: GP:

Pos.9

Eine Steckdose in der Vorbauwand für den elektrischen Konvektor 1 KW mit eigener Absicherung inclusive aller erforderlichen Kabel, Befestigungsmaterialien, Rohre und Zuleitungen liefern, installieren und elektrisch anschließen.

Angebotenes Produkt: _____

Vorsitzender
Stefan Materna
Robert-Koch-Str. 4
68753 Waghäusel
Tel. 07254/74295

stellv. Vorsitzender
Ferdinand Zell
Alfred Delp-Str. 10
66346 Püttlingen
Tel. 06898/64868

Kassier
Wolf Spahlinger
Asterweg 18
70771 Leinfelden-Echterdingen
Tel 0711/7542499

Schriftführer
Matthias Rauch
Ziegelhüttenweg 25
60598 Frankfurt
Tel. 0174/4100234

Interessengemeinschaft historische Baumaschinen e.V.

EP:

GP:

Pos.10

Ein Anschluss für einen Lüfter der mit dem Licht über ein Nachlaufrelais gekoppelt ist. Das Kabel zum Lüfter sollte min. 4 Adrig sein (um einen Lüfter mit integriertem Nachlaufrelais zu ermöglichen), inclusive aller erforderlichen Kabel, Befestigungsmaterialien, Rohre und Zuleitungen liefern, installieren und elektrisch anschließen.

Angebotenes Produkt: _____

EP:

GP:

Im WC barrierefrei sind folgende Arbeiten anzubieten:

Pos.11

Eine Ausschaltung mit 1 Brennstelle (in der Decke) und einer Steckdose in einer Zweier-Kombination, inclusive aller erforderlichen Kabel, Befestigungsmaterialien, Rohre und Zuleitungen liefern, installieren und elektrisch anschließen.

Angebotenes Produkt: _____

EP:

GP:

Pos.12

Eine Steckdose in der Vorbauwand für den elektrischen Konvektor 1 KW mit eigener Absicherung inclusive aller erforderlichen Kabel, Befestigungsmaterialien, Rohre und Zuleitungen liefern, installieren und elektrisch anschließen.

Angebotenes Produkt: _____

EP:

GP:

Pos.13

Ein Anschluss für einen Lüfter der mit dem Licht über ein Nachlaufrelais gekoppelt ist. Das Kabel zum Lüfter sollte min. 4 Adrig sein (um einen Lüfter mit integriertem Nachlaufrelais zu ermöglichen), inclusive aller erforderlichen Kabel, Befestigungsmaterialien, Rohre und Zuleitungen liefern, installieren und elektrisch anschließen.

Angebotenes Produkt: _____

EP:

GP:

Im Heizungsraum sind folgende Arbeiten anzubieten:

Pos.14

Eine Ausschaltung mit 1 Brennstelle (in der Decke) und einer Steckdose in einer Zweier-Kombination, inclusive aller erforderlichen Kabel, Befestigungsmaterialien, Rohre und Zuleitungen liefern, installieren und elektrisch anschließen.

Angebotenes Produkt: _____

EP:

GP:

Pos.15

Ein Anschluß für einen Durchlauferhitzer mit 5x10mm² NYM-J mit eigener Absicherung inclusive aller erforderlichen Kabel, Befestigungsmaterialien, Rohre und Zuleitungen liefern, installieren und elektrisch anschließen.

Angebotenes Produkt: _____

EP:

GP:

Im Heizungsraum wird der Unterverteiler installiert (siehe Plan).

Pos.16

Ein Unterverteiler für 63Amp. mit mindestens:
2 FI/LS B16 für Licht und Allgemeine Steckdosen
4 FI/LS B16 für Konvektoren
1 FI und Absicherung für Durchlauferhitzer
2 Neozed -Trenner 63Amp. für Steckdoseninseln
1 Überspannungsschutz (4polig) Typ 2

Verteiler inclusive aller erforderlichen Verdrahtungen, Sicherungen, Klemmen, Schaltgeräte, Befestigungsmaterialien, Rohre und Zuleitungen liefern, installieren und elektrisch anschließen.

Angebotenes Produkt: _____

EP:

GP:

Vorsitzender
Stefan Materna
Robert-Koch-Str. 4
68753 Waghäusel
Tel. 07254/74295

stellv. Vorsitzender
Ferdinand Zell
Alfred Delp-Str. 10
66346 Püttlingen
Tel. 06898/64868

Kassier
Wolf Spahlinger
Asterweg 18
70771 Leinfelden-Echterdingen
Tel 0711/7542499

Schriftführer
Matthias Rauch
Ziegelhüttenweg 25
60598 Frankfurt
Tel. 0174/4100234

Interessengemeinschaft historische Baumaschinen e.V.

Pos.17

Ca.30m Zuleitung für die Unterverteilung 5x16mm² NYM-J liefern und auf vorhandenen Kabelbahnen verlegen und elektrisch anschließen.

Angebotenes Produkt: _____

EP:

GP:

Pos.18

Wandverteiler / Steckdoseninseln innen (mit 3x230V, 1xCEE16Amp., 1xCEE32Amp. Steckdosen) inclusive Zuleitung 5x10mm² NYM-J liefern, montieren, verlegen mit allen erforderlichen Rohre und Befestigungsmaterialien und elektrisch anschließen.

Angebotenes Produkt: _____

EP:

GP:

Pos.19

Wandverteiler / Steckdoseninseln außen (mit 3x230V, 1xCEE16Amp., 1xCEE32Amp. Steckdosen) inclusive Zuleitung 5x10mm² NYM-J liefern, montieren, verlegen mit allen erforderlichen Rohre und Befestigungsmaterialien und elektrisch anschließen.

Angebotenes Produkt: _____

EP:

GP:

Pos.20

Badlüfter

4 Badlüfter liefern, montieren und elektrisch anschließen für die Entlüftung von den einzelnen Räume. Ansteuerung mit dem Lichtschalter und einstellbarer Nachlaufzeit. Einschließlich Feuchtesensor. Einbau in bauseitige Kernbohrung dm 100mm

Angebotenes Produkt: _____

EP:

GP:

Pos.21

Elektrischer Konvektor 2KW

Liefen, montieren und elektrisch anschließen eines Konvektors 2KW nach vorheriger Bemusterung und Freigabe.

Angebotenes Produkt: _____

EP:

GP:

Pos.22

3 Elektrische Konvektoren 1KW

Liefen, montieren und elektrisch anschließen der Konvektoren 1KW nach vorheriger Bemusterung und Freigabe.

Angebotenes Produkt: _____

EP:

GP:

Pos.23

Beleuchtung

2 LED Flat Panel ca.120cm x 30cm ca.30 Watt 3000 Kelvin (Warmton)

Liefen und montieren und elektrisch anschließen der Flat Panel 120cm x 30cm nach vorheriger Bemusterung und Freigabe.

Angebotenes Produkt: _____

EP:

GP:

Pos.24

Beleuchtung

4 LED Flat Panel ca.30cm x 30cm ca.17 Watt 3000 Kelvin (Warmton)

Liefen und montieren und elektrisch anschließen der Flat Panel 120cm x 30cm nach vorheriger Bemusterung und Freigabe.

Angebotenes Produkt: _____

EP:

GP:

Pos.25

10 Stunden Lohnarbeit

Stundenlohn für arbeiten welche nicht über das LV abgedeckt sind, auf Nachweis und auf besondere Anforderung durch den AG

Angebotenes Produkt: _____

EP:

GP:

Gesamtsumme netto:

19% MwSt

Gesamtsumme brutto:

Vorsitzender

Stefan Materna
Robert-Koch-Str. 4
68753 Waghäusel
Tel. 07254/74295

stellv. Vorsitzender

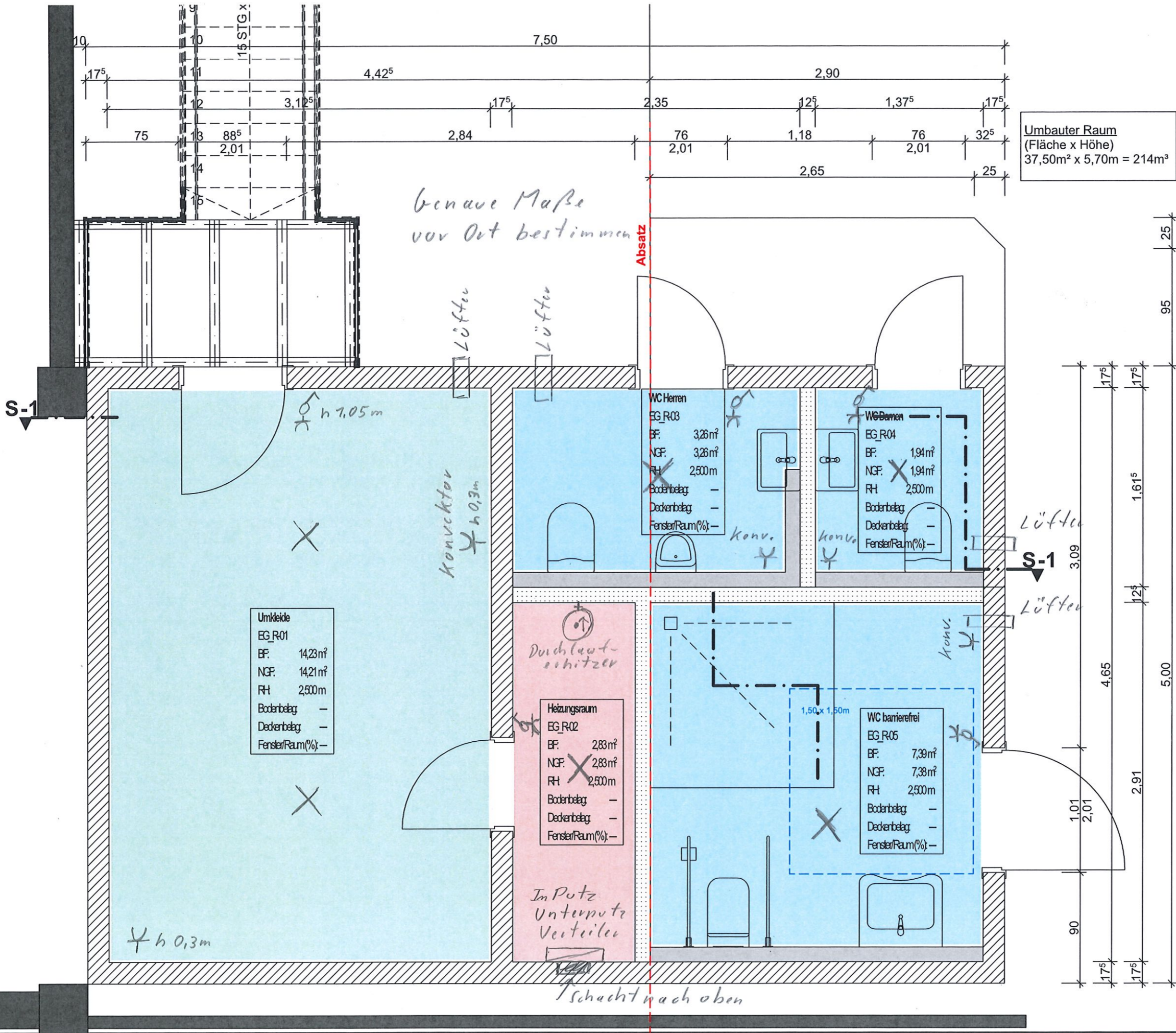
Ferdinand Zell
Alfred Delp-Str. 10
66346 Püttlingen
Tel. 06898/64868

Kassier

Wolf Spahlinger
Asterweg 18
70771 Leinfelden-Echterdingen
Tel 0711/7542499

Schriftführer

Matthias Rauch
Ziegelhüttenweg 25
60598 Frankfurt
Tel. 0174/4100234



Genauere Maße vor Ort bestimmen

Umbauter Raum
 (Fläche x Höhe)
 37,50m² x 5,70m = 214m³

Umkleide
EG_R01
BF: 14,23m ²
NGF: 14,21m ²
RH: 2,500m
Bodenbelag: -
Deckenbelag: -
Fenster/Raum(%): -

WC Herren
EG_R03
BF: 3,26m ²
NGF: 3,26m ²
RH: 2,500m
Bodenbelag: -
Deckenbelag: -
Fenster/Raum(%): -

WC Damen
EG_R04
BF: 1,94m ²
NGF: 1,94m ²
RH: 2,500m
Bodenbelag: -
Deckenbelag: -
Fenster/Raum(%): -

Heizungsraum
EG_R02
BF: 2,83m ²
NGF: 2,83m ²
RH: 2,500m
Bodenbelag: -
Deckenbelag: -
Fenster/Raum(%): -

WC barrierefrei
EG_R05
BF: 7,39m ²
NGF: 7,38m ²
RH: 2,500m
Bodenbelag: -
Deckenbelag: -
Fenster/Raum(%): -

Im Putz Unterputz Verteiler

Schacht nach oben

S-1

S-1

Absatz

Konvektor h 0,3m

Konv.

Konv.

Konv.

h 0,3m

h 2,05m

25

95

175

175

1,615

Lüftung

S-1

Lüftung

3,09

12

4,65

5,00

1,01

2,01

2,91

90

175

175

175

3,125

175

1,00

125

2,125

175